

◆麻生専門学校グループ presents

# TGC KUMAMOTO 2024

by TOKYO GIRLS COLLECTION

弊社はパートナーとして協賛しています

## 南区 城南町六田 全4区画

所在地	熊本市南区城南町六田字能無327-3付近【ナビ検索】			水道加入金	一律 69,500円
区域区分	市街化調整区域			受益者負担金	m <sup>2</sup> ×200円
用途地域	無指定(集落内)			仲介手数料	売買代金×3%+6万円×1.1(税)
接道	東側(開発道路・私道) 幅員 約4.1m 各宅地 223.45m <sup>2</sup> のうち持分4分の1 南側 幅員 約5.1m~5.4m			備考	・高さ制限10m以下、外壁後退1m以上 ・六田自治会管理のごみ置場が利用可能です。 六田自治会に加入が必要です。(自治会費・年額1万円) ・雨水排水・水路使用料(各区画年間 約1000円) 水路管理・熊本平野南部土地改良区 ※建築条件なし
交通	JR鹿児島本線・富合駅 約5000m 「城南まちづくりセンター入口」バス停より徒歩16分				
建ぺい率	40%	容積率	80%	熊本県知事(1)第5535号	
地目	宅地	引渡時期	即時	株式会社 MR不動産 〒862-0951 熊本市中央区上水前寺1丁目1-31 ↑ホームページ分譲地情報検索♪Instagram→【mr fudousan】	
上水	前面	下水	前面	TEL:096-284-1286 FAX:096-284-1285	
小学校	隈庄小	中学校	下益城 城南中	☆MRhill'sシリーズは、弊社が土地の仕入れ→造成→マーケティング→ 価格設定→売買契約決済まで一貫してワンストップでコンサルティングを行ってます	
広告有効 期限	令和6年6月30日	取引形態	媒介	売買物件募集中!スピーディーに売却致します。 査定無料!また、ほしい土地を買い付けに行きます。ご相談下さい。 当社から得た情報をもとに、当該物件の売主または関係者へ接触することを厳禁とします。 なお、接触を確認した場合、その内容次第で損害賠償請求等の法的手段を講じます。	

担当(池松)携帯:090-8419-2719



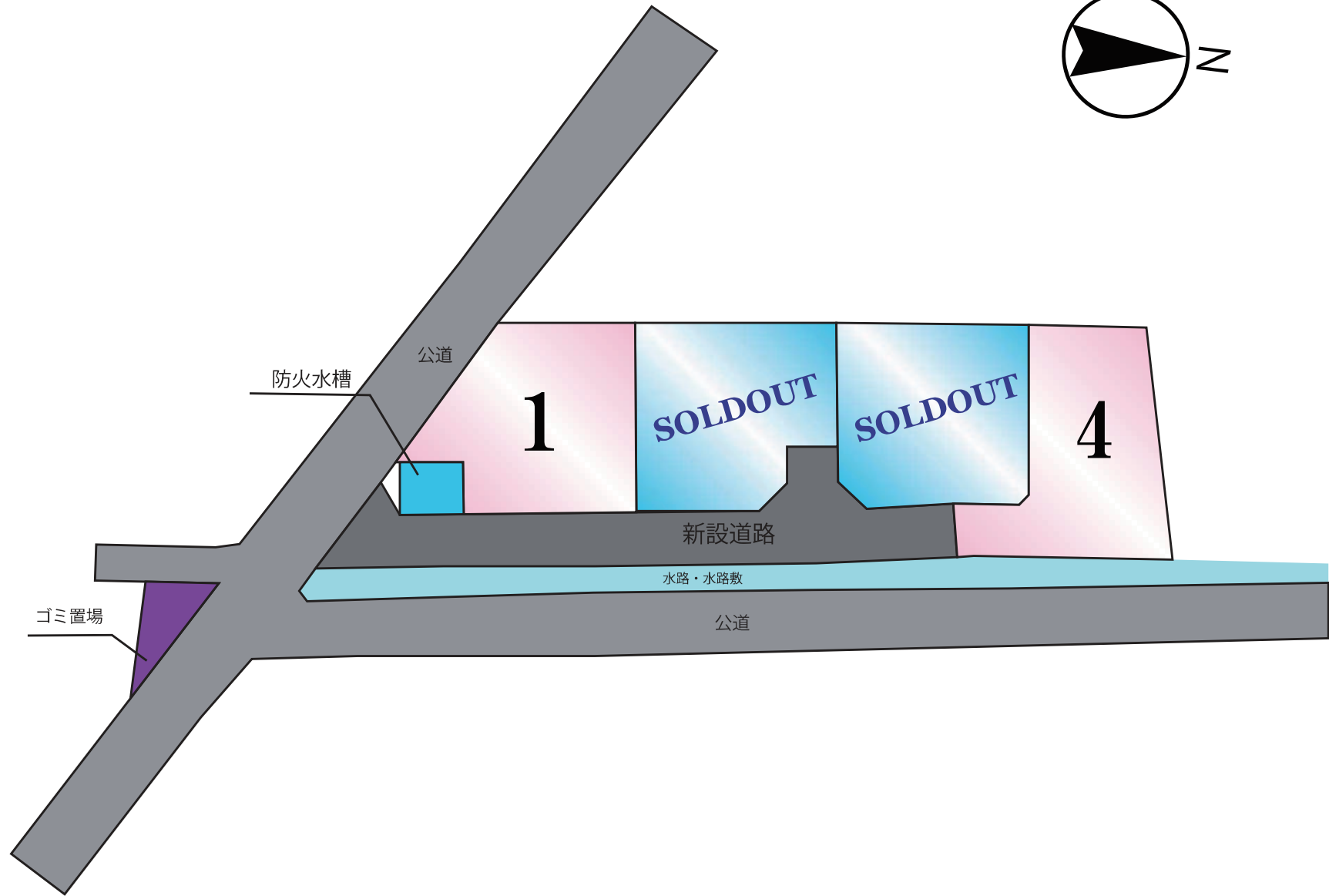
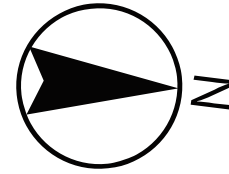
### ☆南区城南町六田 4区画☆ 価格表

区画	面積	坪数	坪単価	土地価格
1	202.85㎡	61.36坪	10.91万円	6,700,000円
ご成約ありがとうございました。				
ご成約ありがとうございました。				
4	202.40㎡	61.22坪	10.12万円	6,200,000円

株式会社MR不動産

空き状況確認→ TEL：096 - 284 - 1286

買付発信→ FAX：096 - 284 - 1285





ごみ置場・自治会管理



地番	328番1、328番3乃至328番7
土地の所在	熊本市南区城南町六田字能無

地積測量図

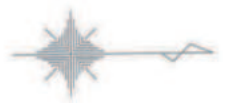
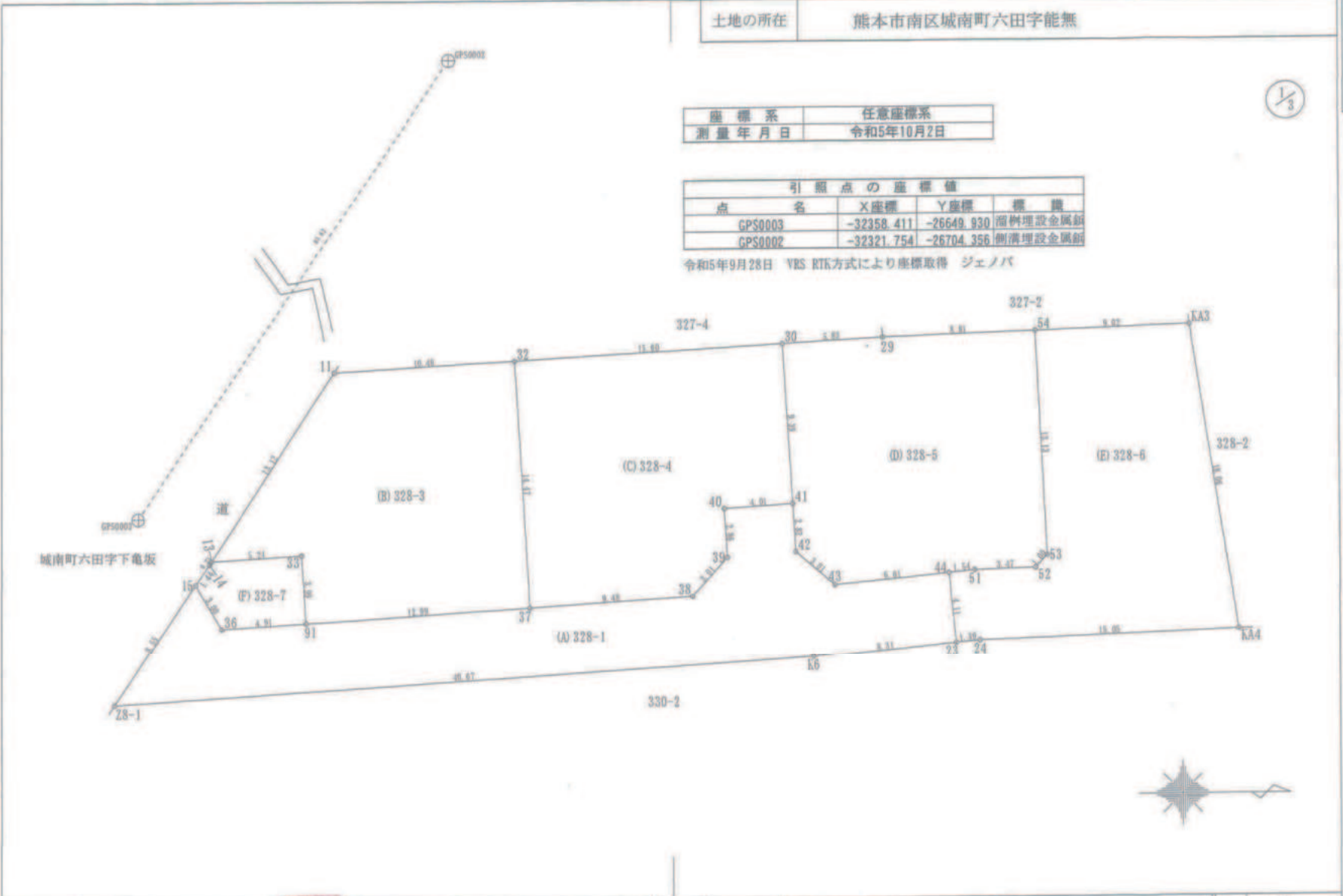
会員専用

座標系	任意座標系
測量年月日	令和5年10月2日



引照点の座標値			
点名	X座標	Y座標	標識
GPS0003	-32358.411	-26649.930	溜池埋設金属釘
GPS0002	-32321.754	-26704.356	側溝埋設金属釘

令和5年9月28日 VRS-RTK方式により座標取得 ジェノバ



作製者 熊本市中央区国府一丁目33番1号  
土地家屋調査士 金光 一郎  
令和5年10月8日作製



申請人

縮尺 1/250

地番	328番1, 328番3乃至328番7	地積測量図
土地の所在	熊本市南区城南町六田字能無	

会員専用

2/3

座標求積表

(A) 328-1					
地番	測点	標識	Xn	Yn	(Xn+1-Xn-1) Yn
	Z8-1	新設・普通・金属標	-32359.799	-26638.973	-954820.709239
	K6	新設・普通・金属標	-32319.211	-26641.581	-1301494.515012
	23	新設・普通・金属標	-32310.947	-26642.414	-208530.174378
	44	新設・普通・金属標	-32311.384	-26646.502	186871.918526
	43	新設・普通・金属標	-32317.960	-26645.841	236348.609670
	42	新設・普通・金属標	-32320.254	-26647.793	65580.218573
	41	新設・普通・金属標	-32320.421	-26650.613	111026.453758
	40	新設・普通・金属標	-32324.420	-26650.363	101724.435571
	39	新設・普通・金属標	-32324.238	-26647.507	48178.692656
	38	新設・普通・金属標	-32326.228	-26645.247	305168.013891
	37	新設・普通・金属標	-32335.691	-26644.638	597399.428598
	91	新設・普通・金属標	-32348.649	-26643.799	475884.893939
	36	新設・普通・金属標	-32353.552	-26643.489	170651.547045
	15	新設・普通・金属標	-32355.054	-26646.086	166458.099242
		倍面積	446.912840		
		面積	223.4564200		
		地積	223.45 m <sup>2</sup>		

(B) 328-3					
地番	測点	標識	Xn	Yn	(Xn+1-Xn-1) Yn
	13	新設・普通・金属標	-32354.138	-26647.459	50683.467018
	33	新設・普通・金属標	-32348.913	-26647.783	-146269.680887
	91	新設・普通・金属標	-32348.649	-26643.799	-352284.310378
	37	新設・普通・金属標	-32335.691	-26644.638	-321760.648488
	32	新設・普通・金属標	-32336.573	-26659.077	301780.751640
	11	既設・普通・プラ杭	-32347.011	-26658.476	468256.130940
		倍面積	405.709845		
		面積	202.8549225		
		地積	202.85 m <sup>2</sup>		

(C) 328-4					
地番	測点	標識	Xn	Yn	(Xn+1-Xn-1) Yn
	30	新設・普通・金属標	-32321.004	-26659.980	-430611.996960
	41	新設・普通・金属標	-32320.421	-26650.613	91038.494008
	40	新設・普通・金属標	-32324.420	-26650.363	101724.435571
	39	新設・普通・金属標	-32324.238	-26647.507	48178.692656
	38	新設・普通・金属標	-32326.228	-26645.247	305168.013891
	37	新設・普通・金属標	-32335.691	-26644.638	275638.780110
	32	新設・普通・金属標	-32336.573	-26659.077	-391541.863899
		倍面積	-405.444623		
		面積	202.7223115		
		地積	202.72 m <sup>2</sup>		

※プラ杭→プラスチック杭

(D) 328-5					
地番	測点	標識	Xn	Yn	(Xn+1-Xn-1) Yn
	41	新設・普通・金属標	-32320.421	-26650.613	-19987.959750
	42	新設・普通・金属標	-32320.254	-26647.793	-65580.218573
	43	新設・普通・金属標	-32317.960	-26645.841	-236348.609670
	44	新設・普通・金属標	-32311.384	-26646.502	-216049.838216
	51	新設・普通・プラ杭	-32309.852	-26646.661	-133206.658339
	52	新設・普通・プラ杭	-32306.385	-26646.778	-110344.307698
	53	新設・普通・プラ杭	-32305.711	-26647.513	-373.065182
	54	新設・普通・金属標	-32306.371	-26660.628	252449.488532
	29	新設・普通・金属標	-32315.180	-26660.306	390120.257698
	30	新設・普通・金属標	-32321.004	-26659.980	139724.955180
		倍面積	404.041982		
		面積	202.0209910		
		地積	202.02 m <sup>2</sup>		

(E) 328-6					
地番	測点	標識	Xn	Yn	(Xn+1-Xn-1) Yn
	54	新設・普通・金属標	-32306.371	-26660.628	-222696.225684
	KA3	新設・普通・金属標	-32297.358	-26660.949	-315745.619007
	KA4	新設・普通・金属標	-32294.528	-26643.109	325285.717781
	24	新設・普通・金属標	-32309.567	-26642.548	437443.995612
	23	新設・普通・金属標	-32310.947	-26642.414	48409.266238
	44	新設・普通・金属標	-32311.384	-26646.502	-29177.919690
	51	新設・普通・プラ杭	-32309.852	-26646.661	-133206.658339
	52	新設・普通・プラ杭	-32306.385	-26646.778	-110344.307698
	53	新設・普通・プラ杭	-32305.711	-26647.513	-373.065182
		倍面積	-404.815969		
		面積	202.4079845		
		地積	202.40 m <sup>2</sup>		

(F) 328-7					
地番	測点	標識	Xn	Yn	(Xn+1-Xn-1) Yn
	33	新設・普通・金属標	-32348.913	-26647.783	-146269.680887
	91	新設・普通・金属標	-32348.649	-26643.799	123600.583561
	36	新設・普通・金属標	-32353.552	-26643.489	170651.547045
	15	新設・普通・金属標	-32355.054	-26646.086	18598.968028
	14	新設・普通・金属標	-32354.250	-26647.284	-24408.912144
	13	新設・普通・金属標	-32354.138	-26647.459	-142217.488683
		倍面積	-44.983080		
		面積	22.4915400		
		地積	22.49 m <sup>2</sup>		

総計 1055.9541695

製作者 熊本市中央区国府一丁目  
土地家屋調査士 金光

(令和 5年 10月 8日付)

申請人

縮尺 1/

凡例

- ..... 電柱
- ↑ ..... 支線
- ..... 電線
- ..... 共同支線
- ⊗ ..... 變壓器

